

ΠΙΝΑΚΑΣ 1: ΚΑΤΑΣΤΑΣΗ ΤΑΜΕΙΑΚΩΝ ΡΟΩΝ

	Έτος 1	Έτος 2	Έτος 3	Έτος 4	Έτος 5	Έτος 6	Έτος 7	Έτος 8	Έτος 9	Έτος 10
	2019	2020	2021	2022	2023	2024	2025	2026	2027	2028
Ταμειακές Ροές από Λειτουργικές Δραστηριότητες										
Κέρδη προ Φόρων και Τόκων	228.363,5	231.973,4	235.457,1	238.790,0	241.944,6	244.890,0	247.594,5	250.014,3	252.113,6	253.844,0
Πλέον: Αποσβέσεις	28.723,3	31.595,7	34.755,2	38.230,8	42.053,8	46.259,2	50.885,1	55.973,7	61.571,0	67.728,1
Μείον: Φόροι επί ΚΙΠΦΑ (ΕΒΙΤΔΑ) με εφαρμογή μέσου συντελεστή κλάδου	5.141,7	5.271,4	5.404,2	5.540,4	5.680,0	5.823,0	5.969,6	6.119,8	6.273,7	6.431,4
Ακαθάριστες Ταμειακές Ροές	251.945,1	258.297,7	264.808,1	271.480,4	278.318,4	285.326,3	292.510,1	299.868,2	307.410,9	315.140,7
<i>Κεφάλαιο Κίνησης</i>	83.263,0	85.344,6	87.478,2	89.665,2	91.906,8	94.204,5	96.559,6	98.973,6	101.447,9	103.984,1
<i>ως % επί του συνολικού Κύκλου Εργασιών με εφαρμογή μέσου συντελεστή κλάδου</i>	15%	15%	15%	15%	15%	15%	15%	15%	15%	15%
Μεταβολή Κεφαλαίου Κίνησης	2.121,7	2.081,6	2.133,6	2.187,0	2.241,6	2.297,7	2.355,1	2.414,0	2.474,3	2.536,2
ΚΑΘΑΡΕΣ ΛΕΙΤΟΥΡΓΙΚΕΣ ΤΑΜΕΙΑΚΕΣ ΡΟΕΣ	249.823,4	256.216,1	262.674,5	269.293,4	276.076,8	283.028,6	290.155,0	297.454,2	304.936,6	312.604,5
<i>% Μεταβολή</i>		2,56%	2,52%	2,52%	2,52%	2,52%	2,52%	2,52%	2,52%	2,51%
Ταμειακές Ροές από Επενδύσεις										
Κεφαλαιουχικές Δαπάνες επί ΚΙΠΦΑ (ΕΒΙΤΔΑ) με εφαρμογή μέσου συντελεστή κλάδου	30.850	31.628	32.425	33.242	34.080	34.938	35.818	36.719	37.642	38.589
ΚΑΘΑΡΕΣ ΤΑΜΕΙΑΚΕΣ ΡΟΕΣ ΑΠΟ ΕΠΕΝΔΥΣΕΙΣ	30.850	31.628	32.425	33.242	34.080	34.938	35.818	36.719	37.642	38.589
ΕΛΕΥΘΕΡΕΣ ΤΑΜΕΙΑΚΕΣ ΡΟΕΣ	218.973,0	224.587,8	230.249,0	236.050,9	241.997,0	248.090,7	254.337,4	260.735,7	267.294,4	274.015,9
<i>% Μεταβολή</i>		2,56%	2,52%	2,52%	2,52%	2,52%	2,52%	2,52%	2,52%	2,51%
Ταμειακές Ροές από Χρηματοδότηση										
Ίδια Συμμετοχή	0,0	0,0	0,0	0,0	0,0	0,0	0,0	0,0	0,0	0,0
Πλέον: Νέες Τραπεζικές Χρηματοδοτήσεις	0,0	0,0	0,0	0,0	0,0	0,0	0,0	0,0	0,0	0,0
Μείον: Μερίσματα / Επιχειρηματική Αμοιβή	30.000,0	30.750,0	31.518,8	32.306,7	33.114,4	33.942,2	34.790,8	35.660,6	36.552,1	37.465,9
Μείον: Αποπληρωμή υπό ρύθμιση Υποχρεώσεων	98.843,0	103.900,0	109.215,7	114.803,4	120.677,0	126.851,0	133.341,0	140.163,0	147.334,0	154.871,9
Μείον: Αποπληρωμή εκτός ρύθμισης υποχρεώσεων	26.505,4	9.991,7	10.502,9	0,0	0,0	0,0	0,0	0,0	0,0	0,0
Μείον: Χρεωστικοί Τόκοι	61.539,4	55.996,1	50.169,2	44.294,9	38.421,3	32.247,2	25.757,3	18.935,3	11.764,3	4.226,4
ΚΑΘΑΡΕΣ ΤΑΜΕΙΑΚΕΣ ΡΟΕΣ ΑΠΟ ΧΡΗΜΑΤΟΔΟΤΗΣΗ	-216.887,8	-200.637,8	-201.406,5	-191.405,0	-192.212,7	-193.040,5	-193.889,1	-194.758,8	-195.650,4	-196.564,2
ΜΕΤΑΒΟΛΗ ΤΑΜΕΙΟΥ ΚΑΙ ΛΟΠΙΩΝ ΔΙΑΘΕΣΙΜΩΝ										
Ρευστά Διαθέσιμα που αφορούν την συγκεκριμένη χρήση	2.085,2	23.950,0	28.842,5	44.645,9	49.784,3	55.050,2	60.448,3	65.976,8	71.644,1	77.451,7
Ταμείο Αρχής Περιόδου	0,0	2.085,2	26.035,2	54.877,7	99.523,6	149.307,9	204.358,1	264.806,5	330.783,3	402.427,4
Αθροιστικά Ρευστά Διαθέσιμα	2.085,2	26.035,2	54.877,7	99.523,6	149.307,9	204.358,1	264.806,5	330.783,3	402.427,4	479.879,1

ΠΙΝΑΚΑΣ 4: ΕΞΟΔΑ ΛΕΙΤΟΥΡΓΙΑΣ

<i>(ποσά σε €)</i>	Έτος 1	Έτος 2	Έτος 3	Έτος 4	Έτος 5	Έτος 6	Έτος 7	Έτος 8	Έτος 9	Έτος 10
ΛΕΙΤΟΥΡΓΙΚΑ ΕΞΟΔΑ ΕΜΠΟΡΙΑΣ	2019	2020	2021	2022	2023	2024	2025	2026	2027	2028
Αμοιβες Προσωπικού	42.000,0	43.050,0	44.126,3	45.229,4	46.360,1	47.519,1	48.707,1	49.924,8	51.172,9	52.452,2
ως % των Συνολικών Δαπανών	35,7%	35,6%	35,4%	35,2%	35,0%	34,8%	34,5%	34,3%	34,0%	33,7%
% αύξηση		2,5%	2,5%	2,5%	2,5%	2,5%	2,5%	2,5%	2,5%	2,5%
Είδη Διατροφής - Ποτά	51.000,0	52.020,0	53.060,4	54.121,6	55.204,0	56.308,1	57.434,3	58.583,0	59.754,6	60.949,7
ως % των Συνολικών Δαπανών	43,4%	43,0%	42,6%	42,1%	41,7%	41,2%	40,7%	40,2%	39,7%	39,2%
% Αύξηση		2,0%	2,0%	2,0%	2,0%	2,0%	2,0%	2,0%	2,0%	2,0%
Αμοιβές & Έξοδα Τρίτων	15.000,0	15.450,0	15.913,5	16.390,9	16.882,6	17.389,1	17.910,8	18.448,1	19.001,6	19.571,6
ως % των Συνολικών Δαπανών	12,8%	12,8%	12,8%	12,8%	12,7%	12,7%	12,7%	12,7%	12,6%	12,6%
% αύξηση		3,0%	3,0%	3,0%	3,0%	3,0%	3,0%	3,0%	3,0%	3,0%
Αποσβέσεις παγίων	9.574,4	10.531,9	11.585,1	12.743,6	14.017,9	15.419,7	16.961,7	18.657,9	20.523,7	22.576,0
ως % των Συνολικών Δαπανών	8,1%	8,7%	9,3%	9,9%	10,6%	11,3%	12,0%	12,8%	13,6%	14,5%
% αύξηση		10,0%	10,0%	10,0%	10,0%	10,0%	10,0%	10,0%	10,0%	10,0%
Συνολικές Δαπάνες Εμπορίας	117.574,4	121.051,9	124.685,2	128.485,5	132.464,8	136.636,1	141.013,9	145.613,8	150.452,8	155.549,6
% ετήσια μεταβολή		3,0%	3,0%	3,0%	3,1%	3,1%	3,2%	3,3%	3,3%	3,4%
ΛΕΙΤΟΥΡΓΙΚΑ ΕΞΟΔΑ ΠΑΡΟΧΗΣ ΥΠΗΡΕΣΙΩΝ										
Αμοιβες Προσωπικού	165.000,0	169.125,0	173.353,1	177.687,0	182.129,1	186.682,4	191.349,4	196.133,1	201.036,5	206.062,4
ως % των Συνολικών Δαπανών	78,9%	78,3%	77,7%	77,1%	76,4%	75,7%	75,0%	74,2%	73,4%	72,6%
% αύξηση		2,5%	2,5%	2,5%	2,5%	2,5%	2,5%	2,5%	2,5%	2,5%
Αμοιβές & Έξοδα Τρίτων	25.000,0	25.750,0	26.522,5	27.318,2	28.137,7	28.981,9	29.851,3	30.746,8	31.669,3	32.619,3
ως % των Συνολικών Δαπανών	12,0%	11,9%	11,9%	11,9%	11,8%	11,8%	11,7%	11,6%	11,6%	11,5%
% αύξηση		3,0%	3,0%	3,0%	3,0%	3,0%	3,0%	3,0%	3,0%	3,0%
Αποσβέσεις παγίων	19.148,9	21.063,8	23.170,2	25.487,2	28.035,9	30.839,5	33.923,4	37.315,8	41.047,3	45.152,1
ως % των Συνολικών Δαπανών	9,2%	9,8%	10,4%	11,1%	11,8%	12,5%	13,3%	14,1%	15,0%	15,9%
% αύξηση		10,0%	10,0%	10,0%	10,0%	10,0%	10,0%	10,0%	10,0%	10,0%
Συνολικές Δαπάνες Παροχής Υπηρεσιών	209.148,9	215.938,8	223.045,8	230.492,3	238.302,7	246.503,7	255.124,1	264.195,8	273.753,1	283.833,8
% ετήσια μεταβολή		3,2%	3,3%	3,3%	3,4%	3,4%	3,5%	3,6%	3,6%	3,7%
ως % των συνολικών εσόδων από παροχή υπηρεσιών	52%	52%	52%	53%	53%	54%	54%	55%	55%	56%
Συνολικές Δαπάνες	326.723,3	336.990,7	347.731,0	358.977,8	370.767,5	383.139,8	396.138,0	409.809,5	424.205,8	439.383,4
% ετήσια μεταβολή		3,1%	3,2%	3,2%	3,3%	3,3%	3,4%	3,5%	3,5%	3,6%

**ΠΙΝΑΚΑΣ 5: ΠΡΟΫΠΟΛΟΓΙΣΜΟΣ &
ΠΗΓΕΣ ΧΡΗΜΑΤΟΔΟΤΗΣΗΣ ΕΠΕΝΔΥΣΗΣ**

Πηγές Χρηματοδότησης	Ποσά σε €	Ποσοστό
Επιχορήγηση	-	0%
Δανειακά Κεφάλαια	0 €	0%
Ίδια Συμμετοχή / Λειτουργικές Ταμειακές Ροές	345.931 €	100%
Σύνολο Επένδυσης	345.931 €	100%

**ΠΙΝΑΚΑΣ 6: ΠΕΡΙΟΥΣΙΑΚΑ ΣΤΟΙΧΕΙΑ ΟΦΕΙΛΕΤΗ ΚΑΙ
ΕΓΓΥΗΤΩΝ**

Περιουσιακά Στοιχεία Οφειλέτη	Έκταση σε τ.μ.	Αξία/τ.μ.	Αξία
Ξενοδοχείο	800	500 €	400.000 €
Διαμέρισμα	100	550 €	55.000 €
Επιταγές - Εξοπλισμός - Λοιπά Κινητά	-	-	150.000 €
Περιουσιακά Στοιχεία Εγγυητών	Έκταση σε τ.μ.	Αξία/τ.μ.	Αξία
Διαμέρισμα	117	750 €	87.750 €
Υπόγειοι Χώροι Στάθμευσης	23	250 €	5.750 €
Εκτίμηση Αξίας Περιουσιακών Στοιχείων Οφειλέτη και Συνοφειλετών			698.500 €

**ΠΙΝΑΚΑΣ 7: Διανομή Αξίας Ρευστοποίησης βάσει Κώδικα Πολιτικής
Δικονομίας**

Αξία Ρευστοποίησης προς Διανομή	Κατηγορία Πιστωτή	%
454.025 €	ΕΙΔΙΚΟ ΠΡΟΝΟΜΙΟ	65%
174.625 €	ΓΕΝΙΚΟ ΠΡΟΝΟΜΙΟ	25%
69.850 €	ΑΝΕΥ ΕΞΑΣΦΑΛΙΣΕΩΝ	10%
Αξία Ρευστοποίησης προς Διανομή	698.500 €	

ΠΙΝΑΚΑΣ 11: ΠΡΟΣΔΙΟΡΙΣΜΟΣ ΙΚΑΝΟΤΗΤΑΣ ΑΠΟΠΛΗΡΩΜΗΣ ΣΥΝΟΦΕΙΛΕΤΩΝ

<i>(ποσά σε €)</i>										
	1	2	3	4	5	6	7	8	9	10
	2019	2020	2021	2022	2023	2024	2025	2026	2027	2028
Συνοφειλέτης - Εγγυητής 1										
Επιχειρηματική Αμοιβή	30.000,0	30.750,0	31.518,8	32.306,7	33.114,4	33.942,2	34.790,8	35.660,6	36.552,1	37.465,9
% αύξηση		2,5%	2,5%	2,5%	2,5%	2,5%	2,5%	2,5%	2,5%	2,5%
Εσοδα από Ενοίκια / Μετοχές / Ομόλογα	6.000,0	6.120,0	6.242,4	6.367,2	6.494,6	6.624,5	6.757,0	6.892,1	7.030,0	7.170,6
% Αύξηση		2,0%	2,0%	2,0%	2,0%	2,0%	2,0%	2,0%	2,0%	2,0%
Καταθέσεις	15.000,0	0,0	0,0	0,0	0,0	0,0	0,0	0,0	0,0	0,0
% αύξηση		0,0%	0,0%	0,0%	0,0%	0,0%	0,0%	0,0%	0,0%	0,0%
Εύλογες δαπάνες διαβίωσης	24.000,0	24.000,0	24.000,0	24.000,0	24.000,0	24.000,0	24.000,0	24.000,0	24.000,0	24.000,0
% αύξηση		0,0%	0,0%	0,0%	0,0%	0,0%	0,0%	0,0%	0,0%	0,0%
Αποπληρωμές Δανείων	6.000,0	6.090,0	6.181,4	6.274,1	6.368,2	6.463,7	6.560,7	6.659,1	6.759,0	6.860,3
% αύξηση		1,5%	1,5%	1,5%	1,5%	1,5%	1,5%	1,5%	1,5%	1,5%
Ετήσια Ικανότητα Αποπληρωμής Συνοφειλέτη - Εγγυητή 1	21.000,0	6.780,0	7.579,8	8.399,9	9.240,8	10.103,0	10.987,1	11.893,6	12.823,1	13.776,1
Συνοφειλέτης - Εγγυητής 2										
Εσοδα από Μισθούς	12.000,0	12.300,0	12.607,5	12.922,7	13.245,8	13.576,9	13.916,3	14.264,2	14.620,8	14.986,4
% αύξηση		2,5%	2,5%	2,5%	2,5%	2,5%	2,5%	2,5%	2,5%	2,5%
Εσοδα από Ενοίκια / Μετοχές / Ομόλογα	2.000,0	2.040,0	2.080,8	2.122,4	2.164,9	2.208,2	2.252,3	2.297,4	2.343,3	2.390,2
% Αύξηση		2,0%	2,0%	2,0%	2,0%	2,0%	2,0%	2,0%	2,0%	2,0%
Καταθέσεις	5.000,0	0,0	0,0	0,0	0,0	0,0	0,0	0,0	0,0	0,0
% αύξηση		0,0%	0,0%	0,0%	0,0%	0,0%	0,0%	0,0%	0,0%	0,0%
Εύλογες δαπάνες διαβίωσης	8.180,0	8.180,0	8.180,0	8.180,0	8.180,0	8.180,0	8.180,0	8.180,0	8.180,0	8.180,0
% αύξηση		0,0%	0,0%	0,0%	0,0%	0,0%	0,0%	0,0%	0,0%	0,0%
Αποπληρωμές Δανείων	3.000,0	3.045,0	3.090,7	3.137,0	3.184,1	3.231,9	3.280,3	3.329,5	3.379,5	3.430,2
% αύξηση		1,5%	1,5%	1,5%	1,5%	1,5%	1,5%	1,5%	1,5%	1,5%
Ετήσια Ικανότητα Αποπληρωμής Συνοφειλέτη - Εγγυητή 2	7.820,0	3.115,0	3.417,6	3.728,1	4.046,5	4.373,2	4.708,3	5.052,1	5.404,7	5.766,4
Ετήσια Ικανότητα Αποπληρωμής Συνοφειλετών	28.820,0	9.895,0	10.997,4	12.128,0	13.287,3	14.476,2	15.695,4	16.945,7	18.227,8	19.542,5
Παρούσα Αξία Ετήσιας Ικανότητας Αποπληρωμής Συνοφειλετών	27.447,6	8.975,1	9.500,0	9.977,7	10.411,0	10.802,4	11.154,5	11.469,5	11.749,8	11.997,4
Συνολική Παρούσα Αξία Ετήσιας Ικανότητας Αποπληρωμής Συνοφειλετών	123.484,8									

ΠΙΝΑΚΑΣ 12: Διανομή Ικανότητας αποπληρωμής Συνοφειλετών βάσει αρχής συμμετρίας

	Εξασφαλίσεις	% Ανεξόφλητου Υπόλοιπου ανά Πιστωτή μετά Α' Διανομής ΚΠΑ & διαγραφών τόκων υπερημερίας, προστίμων και προσαυξήσεων	2019	2020	2021	2022	2023	2024	2025	2026	2027	2028	Σύνολο Διαγραφών ανά Πιστωτή μετά την εκτίμηση ικανότητας αποπληρωμής συνοφειλετών	% Διαγραφών ανά Πιστωτή μετά την εκτίμηση ικανότητας αποπληρωμής συνοφειλετών
Τράπεζα Α	Προσημείωση Α'	12,45%	3.416,5	1.117,1	1.182,5	1.241,9	1.295,9	1.344,6	1.388,4	1.427,6	1.462,5	1.493,3	74.110 €	16,47%
Τράπεζα Α	Ενεχυρίαση Επιταγών	6,92%	1.898,0	620,6	656,9	690,0	719,9	747,0	771,3	793,1	812,5	829,6	41.172 €	16,47%
Τράπεζα Β	Ανευ Εξασφαλίσεων Κ/Κ	16,62%	4.563,0	1.492,1	1.579,3	1.658,8	1.730,8	1.795,8	1.854,4	1.906,8	1.953,3	1.994,5	98.981 €	39,59%
ΑΑΔΕ	Ειδικό Προνόμιο	21,50%	5.900,2	1.929,3	2.042,1	2.144,8	2.238,0	2.322,1	2.397,8	2.465,5	2.525,8	2.579,0	177.293 €	44,32%
ΦΚΑ	Ειδικό Προνόμιο	26,87%	7.375,2	2.411,6	2.552,7	2.681,0	2.797,5	2.902,6	2.997,2	3.081,9	3.157,2	3.223,7	221.616 €	44,32%
Προμηθευτές	Ανευ Εξασφαλίσεων	15,65%	4.294,6	1.404,3	1.486,4	1.561,2	1.629,0	1.690,2	1.745,3	1.794,6	1.838,4	1.877,2	63.343 €	31,67%
		100,00%	27.447,6	8.975,1	9.500,0	9.977,7	10.411,0	10.802,4	11.154,5	11.469,5	11.749,8	11.997,4	676.515,2 €	33,00%

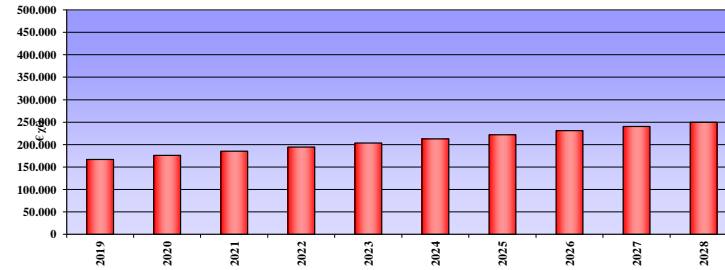
ΠΙΝΑΚΑΣ 13 : Μέσοι κλαδικό οικονομικό συντελεστής δραστηριοτήτων της Ελλάδας *

Κλάδος Δραστηριότητας (ιεράρχηση αλφαβητικά)	% φόρου επί ΚΠΤΦΑ*	% επενδυτικών δαπανών επί ΚΠΤΦΑ*	% Ελάχιστων Απαιτούμενων Ταμειακών Διαθεσίμων επί Κύκλου Εργασιών
ΆΛΛΕΣ ΔΡΑΣΤΗΡΙΟΤΗΤΕΣ ΠΑΡΟΧΗΣ ΥΠΗΡΕΣΙΩΝ	3%	10%	6%
ΓΕΩΡΓΙΑ, ΔΑΣΟΚΟΜΙΑ ΚΑΙ ΑΛΙΕΙΑ	1%	19%	4%
ΔΗΜΟΣΙΑ ΔΙΟΙΚΗΣΗ ΚΑΙ ΑΜΥΝΑ· ΥΠΟΧΡΕΩΤΙΚΗ ΚΟΙΝΩΝΙΚΗ ΑΣΦΑΛΙΣΗ	4%	3%	20%
ΔΙΑΧΕΙΡΙΣΗ ΑΚΙΝΗΤΗΣ ΠΕΡΙΟΥΣΙΑΣ	11%	1%	9%
ΔΙΟΙΚΗΤΙΚΕΣ ΚΑΙ ΥΠΟΣΤΗΡΙΚΤΙΚΕΣ ΔΡΑΣΤΗΡΙΟΤΗΤΕΣ	12%	6%	6%
ΔΡΑΣΤΗΡΙΟΤΗΤΕΣ ΣΧΕΤΙΚΕΣ ΜΕ ΤΗΝ ΑΝΘΡΩΠΙΝΗ ΥΓΕΙΑ ΚΑΙ ΤΗΝ ΚΟΙΝΩΝΙΚΗ ΜΕΡΙΜΝΑ	19%	5%	10%
ΔΡΑΣΤΗΡΙΟΤΗΤΕΣ ΥΠΗΡΕΣΙΩΝ ΠΑΡΟΧΗΣ ΚΑΤΑΛΥΜΑΤΟΣ ΚΑΙ ΥΠΗΡΕΣΙΩΝ ΕΣΤΙΑΣΗΣ	2%	12%	15%
ΕΚΠΑΙΔΕΥΣΗ	17%	4%	9%
ΕΝΗΜΕΡΩΣΗ ΚΑΙ ΕΠΙΚΟΙΝΩΝΙΑ	12%	7%	6%
ΕΠΑΓΓΕΛΜΑΤΙΚΕΣ, ΕΠΙΣΤΗΜΟΝΙΚΕΣ ΚΑΙ ΤΕΧΝΙΚΕΣ ΔΡΑΣΤΗΡΙΟΤΗΤΕΣ	18%	4%	8%
ΚΑΤΑΣΚΕΥΕΣ	11%	2%	10%
ΜΕΤΑΠΟΙΗΣΗ	5%	6%	5%
ΜΕΤΑΦΟΡΑ ΚΑΙ ΑΠΟΘΗΚΕΥΣΗ	10%	3%	4%
ΟΡΥΧΕΙΑ ΚΑΙ ΛΑΤΟΜΕΙΑ	3%	1%	8%
ΠΑΡΟΧΗ ΗΛΕΚΤΡΙΚΟΥ ΡΕΥΜΑΤΟΣ, ΦΥΣΙΚΟΥ ΑΕΡΙΟΥ, ΑΤΜΟΥ ΚΑΙ ΚΛΙΜΑΤΙΣΜΟΥ	4%	2%	11%
ΠΑΡΟΧΗ ΝΕΡΟΥ· ΕΠΕΞΕΡΓΑΣΙΑ ΛΥΜΑΤΩΝ, ΔΙΑΧΕΙΡΙΣΗ ΑΠΟΒΛΗΤΩΝ ΚΑΙ ΔΡΑΣΤΗΡΙΟΤΗΤΕΣ Ε	5%	16%	6%
ΤΕΧΝΕΣ, ΔΙΑΣΚΕΔΑΣΗ ΚΑΙ ΨΥΧΑΓΩΓΙΑ	1%	9%	8%
ΧΟΝΔΡΙΚΟ ΚΑΙ ΛΙΑΝΙΚΟ ΕΜΠΟΡΙΟ· ΕΠΙΣΚΕΥΗ ΜΗΧΑΝΟΚΙΝΗΤΩΝ ΟΧΗΜΑΤΩΝ ΚΑΙ ΜΟΤΟΣΙΚ	12%	3%	4%
ΧΡΗΜΑΤΟΠΙΣΤΩΤΙΚΕΣ ΚΑΙ ΑΣΦΑΛΙΣΤΙΚΕΣ ΔΡΑΣΤΗΡΙΟΤΗΤΕΣ	21%	1%	10%

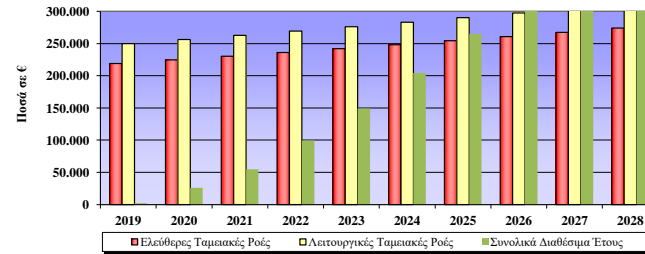
*Οι Μέσοι Κλαδικό Δείκτες του Πίνακα 13 προέκυψαν από τους δημοσιευμένους και δημόσια διαθέσιμους ισολογισμούς των επιχειρήσεων έτους 2016 και μπορούν να αξιοποιηθούν κατά την εκπόνηση ή/και έλεγχο μελετών βιωσιμότητας του εξωδικαστικού μηχανισμού ρύθμισης οφειλών επιχειρήσεων (Ν. 4469/2017).

** ΚΠΤΦΑ = Κέρδη προ Τόκων, Φόρων και Αποσβέσεων (ΕΒΙΤΔΑ)

	2019	2020	2021	2022	2023	2024	2025	2026	2027	2028
Αποτελέσματα Χρήσως προ Φόρων	166.824,2	175.977,3	185.288,0	194.495,2	203.523,3	212.642,8	221.837,3	231.079,0	240.349,3	249.617,6



	2019	2020	2021	2022	2023	2024	2025	2026	2027	2028
Ελεύθερες Ταμειακές Ροές	218.973	224.588	230.249	236.051	241.997	248.091	254.337	260.736	267.294	274.016
Λειτουργικές Ταμειακές Ροές	249.823	256.216	262.675	269.293	276.077	283.029	290.155	297.454	304.937	312.605
Συνολικά Διαθέσιμα Έτους	2.085	26.035	54.878	99.524	149.308	204.358	264.806	330.783	402.427	479.879

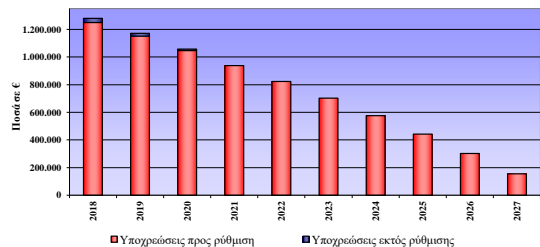


	2019	2020	2021	2022	2023	2024	2025	2026	2027	2028
Κύκλος Εργασιών	555.087	568.964	583.188	597.768	612.712	628.030	643.731	659.824	676.319	693.227
ΕΒΙΤΔΑ	257.087	263.569	270.212	277.021	283.998	291.149	298.480	305.988	313.685	321.572
Αποτελέσματα προ Φόρων	166.824	175.977	185.288	194.495	203.523	212.643	221.837	231.079	240.349	249.618



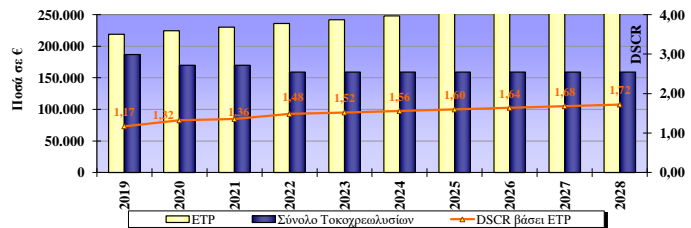
ΔΙΑΓΡΑΜΜΑ ΕΞΕΛΙΞΗΣ ΥΠΟΧΡΩΣΕΩΝ

	2018	2019	2020	2021	2022	2023	2024	2025	2026	2027	2028
Υποχρεώσεις προς ρύθμιση	1.250.000	1.151.157	1.047.257	938.041	823.238	702.561	575.710	442.369	302.206	154.872	0
Υποχρεώσεις εκτός ρύθμισης	30.000	20.495	10.503	0	0	0	0	0	0	0	0

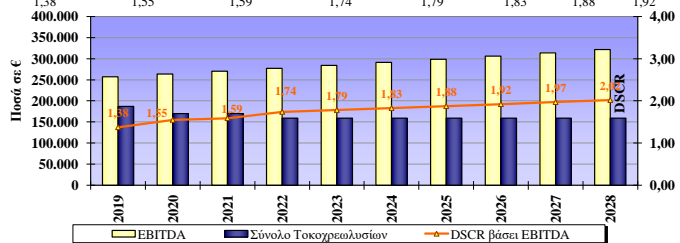


ΔΙΑΓΡΑΜΜΑ ΕΞΕΛΙΞΗΣ ΕΒΙΤΔΑ

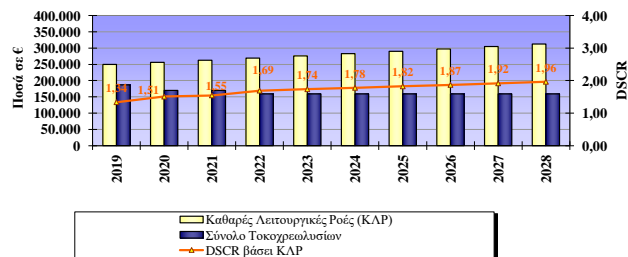
	2019	2020	2021	2022	2023	2024	2025	2026	2027	2028
ETP	218.973	224.588	230.249	236.051	241.997	248.091	254.337	260.736	267.294	274.016
Σύνολο Τοκοχρεολυσίων	186.888	169.888	169.888	159.098	159.098	159.098	159.098	159.098	159.098	159.098
DSCR βάσει ETP debt service coverage ratio	1,17	1,32	1,36	1,48	1,52	1,56	1,60	1,64	1,68	1,72



	2019	2020	2021	2022	2023	2024	2025	2026	2027	2028
EBITDA	257.087	263.569	270.212	277.021	283.998	291.149	298.480	305.988	313.685	321.572
Σύνολο Τοκοχρεολυσίων	186.888	169.888	169.888	159.098	159.098	159.098	159.098	159.098	159.098	159.098
DSCR βάσει EBITDA	1,38	1,55	1,59	1,74	1,79	1,83	1,88	1,92	1,97	2,02

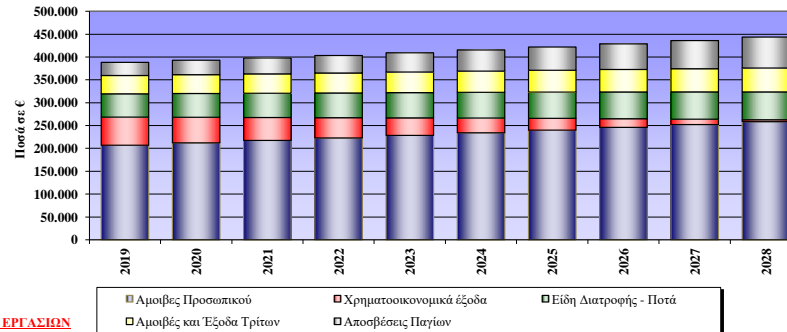


	2019	2020	2021	2022	2023	2024	2025	2026	2027	2028
Καθαρές Λειτουργικές Ροές (ΚΑΡ)	249.823	256.216	262.675	269.293	276.077	283.029	290.155	297.454	304.937	312.605
Σύνολο Τοκοχρεολυσίων	186.888	169.888	169.888	159.098	159.098	159.098	159.098	159.098	159.098	159.098
DSCR βάσει ΚΑΡ	1,34	1,51	1,55	1,69	1,74	1,78	1,82	1,87	1,92	1,96



	2019	2020	2021	2022	2023	2024	2025	2026	2027	2028
Αμοιβές Προσωπικού	207.000	212.175	217.479	222.916	228.489	234.202	240.057	246.058	252.209	258.515
Χρηματοοικονομικά έξοδα	61.539	55.996	50.169	44.295	38.421	32.247	25.757	18.935	11.764	4.226
Είδη Διατροφής - Ποτά	51.000	52.020	53.060	54.122	55.204	56.308	57.434	58.583	59.755	60.950
Αμοιβές και Έξοδα Τρίτων	40.000	41.200	42.436	43.709	45.020	46.371	47.762	49.195	50.671	52.191
Αποσβέσεις Παγίων	28.723	31.596	34.755	38.231	42.054	46.259	50.885	55.974	61.571	67.728
Συνολικά Έσοδα	388.263	392.987	397.900	403.273	409.189	415.387	421.895	428.745	435.970	443.610
	53%	54%	55%	55%	56%	56%	57%	57%	58%	58%
	16%	14%	13%	11%	9%	8%	6%	4%	3%	1%
	13%	13%	13%	13%	13%	14%	14%	14%	14%	14%
	10%	10%	11%	11%	11%	11%	11%	11%	12%	12%
	7%	8%	9%	9%	10%	11%	12%	13%	14%	15%

ΔΙΑΓΡΑΜΜΑ ΕΞΕΛΙΞΗΣ ΧΡΗΜΑΤΟΟΙΚΟΝΟΜΙΚΩΝ ΕΞΟΔΩΝ, ΑΠΟΣΒΕΣΕΩΝ & ΛΟΙΠΩΝ ΕΞΟΔΩΝ



ΔΙΑΓΡΑΜΜΑ ΕΞΕΛΙΞΗΣ ΚΥΚΛΟΥ ΕΡΓΑΣΙΩΝ

	2019	2020	2021	2022	2023	2024	2025	2026	2027	2028
Έσοδα Ξενοδοχείου	405.287	415.419	425.805	436.450	447.361	458.545	470.009	481.759	493.803	506.148
Έσοδα Εστιατορίου - Καφετέριας	149.800	153.545	157.384	161.318	165.351	169.485	173.722	178.065	182.517	187.080
Συνολικά Έσοδα	555.087	568.964	583.188	597.768	612.712	628.030	643.731	659.824	676.319	693.227
	73,0%	73,0%	73,0%	73,0%	73,0%	73,0%	73,0%	73,0%	73,0%	73,0%
	27,0%	27,0%	27,0%	27,0%	27,0%	27,0%	27,0%	27,0%	27,0%	27,0%

